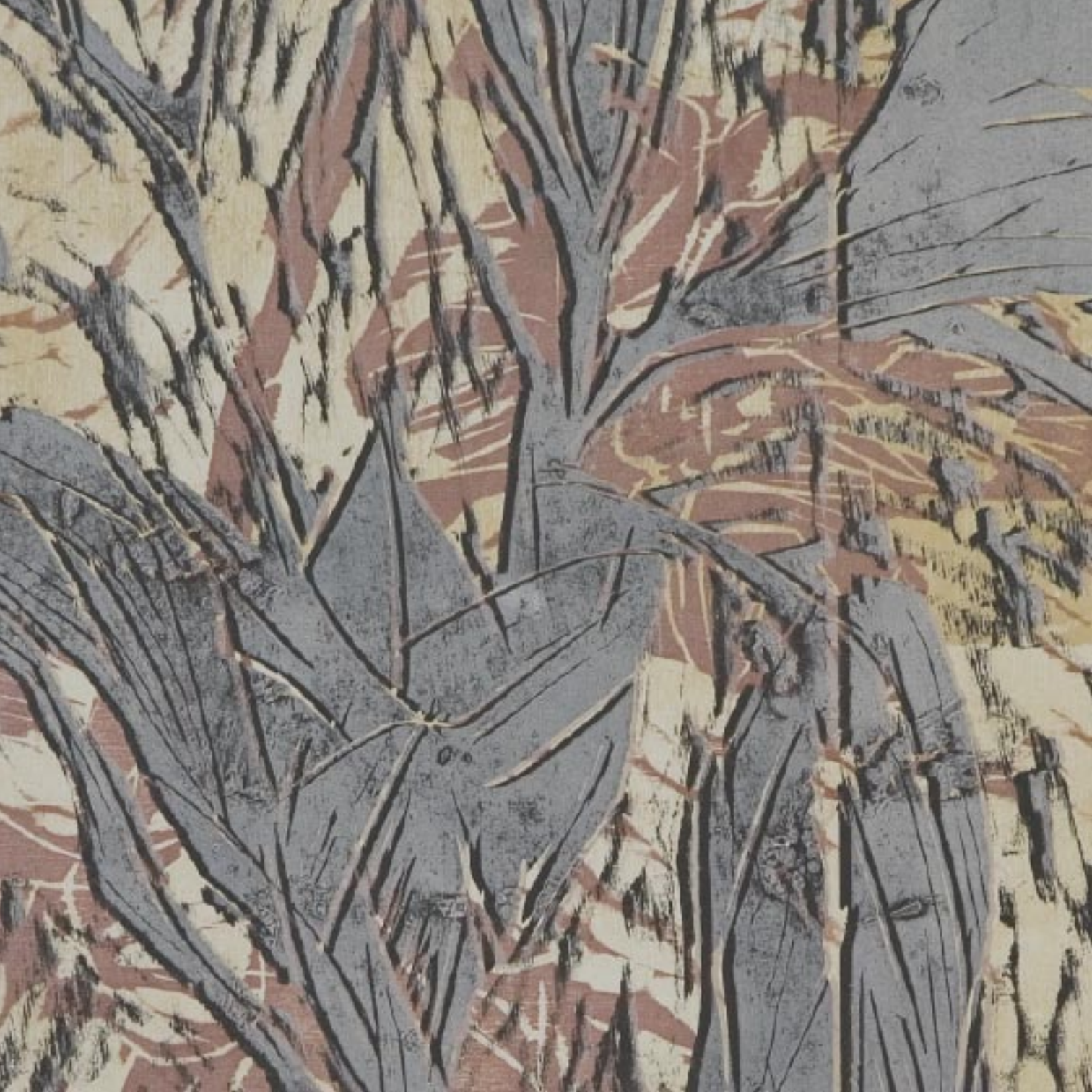




bloemrijk behang

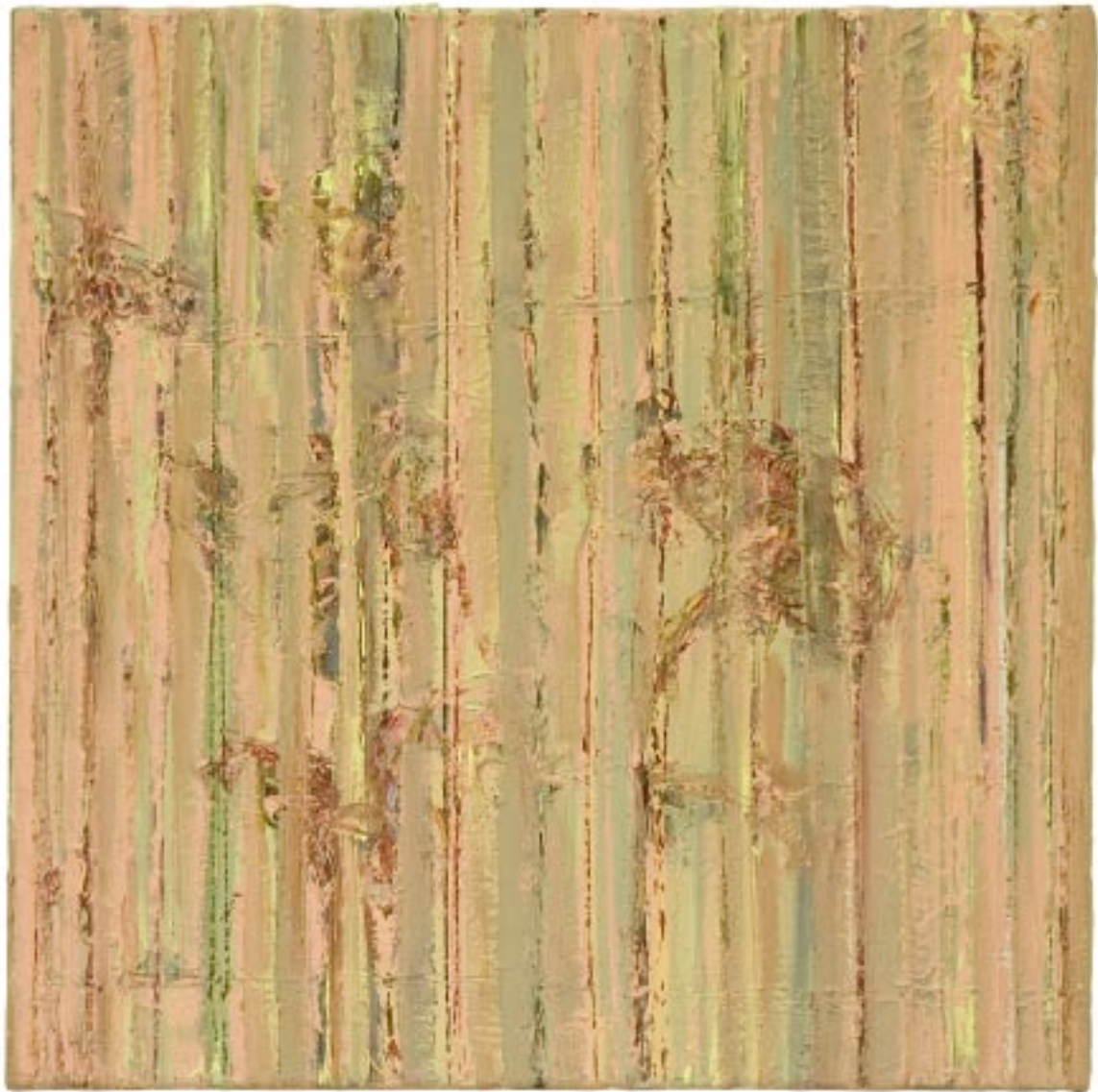


# bloemrijk behang



Gerard Pouw

2006



z.t. 2004, 50x50cm, acryl op doek

# bloemrijk behang

**G**erard Pouw (Laren, 1953) toont in RUIMTE een selectie van nieuwe schilderijen. Het landschap, dat de basis vormde voor de eerste expositie van Pouw in RUIMTE (2004) komt in het recente werk niet in letterlijke zin terug, maar blijft nog wel aanwezig. De horizontale lijnen hebben plaatsgemaakt voor verticale verfbanen. Deze “gekantelde landschappen” zijn nu nog uitsluitend de dragers van verf zonder ruimtelijke werking.

**I**n de schilderijen van Pouw is de vorm belangrijker dan de inhoud. Het schilderen zelf speelt de hoofdrol: de composities zijn eenvoudig, de verflagen zijn pasteus en de kwaststreek krijgt alle ruimte. Door het aanbrengen van veel verschillende lagen verf, soms vermengd met was en paraffine, blijft de zoekende hand van de maker zichtbaar. De schilderachtige aanpak blijft de boventoon voeren.

**W**aarom behang? De zich herhalende patronen van bloemen, cirkels en banen in behang zijn decoratief en alledaags. Ze blijken een goed motief voor schilderijen vanwege de sterke en heldere ordening die zij aan de compositie geven. Bovendien geeft behang aanleiding om allerlei motieven uit de natuur in de compositie te verwerken, zonder dat het daarmee traditionele bloemstillevens worden.

**D**e nu getoonde schilderijen bieden geen venster naar de buitenwereld, maar het is eerder alsof je naar de muur binnen kijkt. Het behang wordt zo tot schilderij gemaakt en het schilderij wordt weer behang.







PAPAVERS, 2004, 50x50cm, acryl op doek



z.T. 2004, 30x30cm, acryl op hout

z.T. 2005, 30x80cm, acryl op doek, hout en touw



z.t. 2005, 120x120cm, acryl en encaustiek op doek



151



152



157



153



153



154



154



155



158



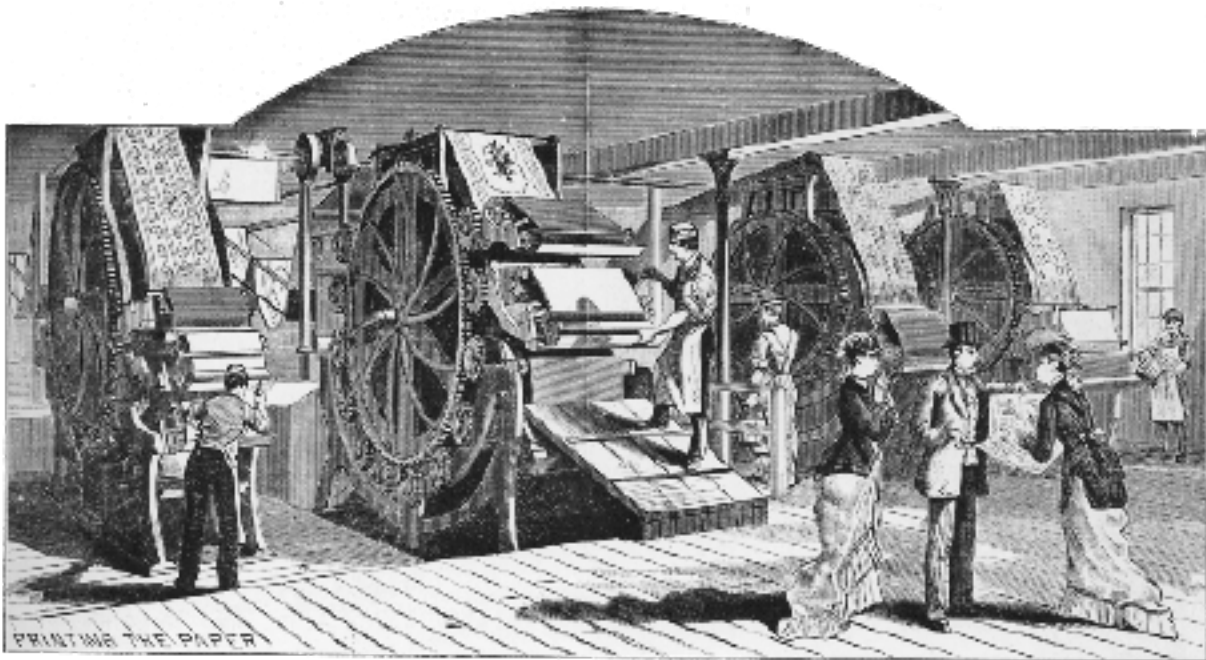
161



162



163



*links:* "Wall-papers of France 1800 – 1850" door Odile Nouvel, 1981. Dit boek verscheen naar aanleiding van een tentoonstelling over drie eeuwen behang in het Musee des Arts Decoratifs in Parijs.

*boven:* "Printing the Paper" is een tekening door Shepard, Christy en Garrett uit New York. Verscheen in Scientific American op 24 juli 1880.

Door de mechanisering van de productie van behang op papier kon de prijs van behang enorm dalen en werd het aanbrengen van behang in woningen populair. De Arts and Crafts Movement (William Morris) ontwierp romantisch bloembehang, dat overigens nog steeds gemaakt wordt.





z.t. 2006, 50x50cm, acryl en borduurgaren op doek

z.t. 2005, 75x145cm, acryl op doek



z.t. 2006, 90x90cm, acryl op doek



z.t. 2005, 90x90cm, acryl op doek





z.t. 2005, 35x50cm, acryl en encaustiek op doek



z.t. 2005, 35x50cm, acryl op doek



z.T. 2006, 50x50cm, acryl en borduurgaren op doek



z.T. 2005, 30x30cm, acryl op doek



**Colofon**

juni 2006, uitgegeven  
t.g.v. expositie in RUIMTE

*tekst*  
Gerard Pouw

*redactie*  
René Mos

*fotografie en vormgeving*  
Bart de Vries

*contact*  
[gerard@verbou.demon.nl](mailto:gerard@verbou.demon.nl)